

Erdkollektor, Collecteur terrestre-saumure, Acqua salina-  
Collettore pannelli terreno, Brine-horizontal closed ground loop

Sonden, Sondes,  
Sonda, ground loop

TopTronic® E-FW						
Bezeichnung / Notation / Denominazione / Désignation	Y 11	ZKP	SF1	SF2	RLFZ	SLP1
Klemme / Terminal / Morsetti / Bornes	YK1	SLP1	SF1	SF2	V E7	DKP

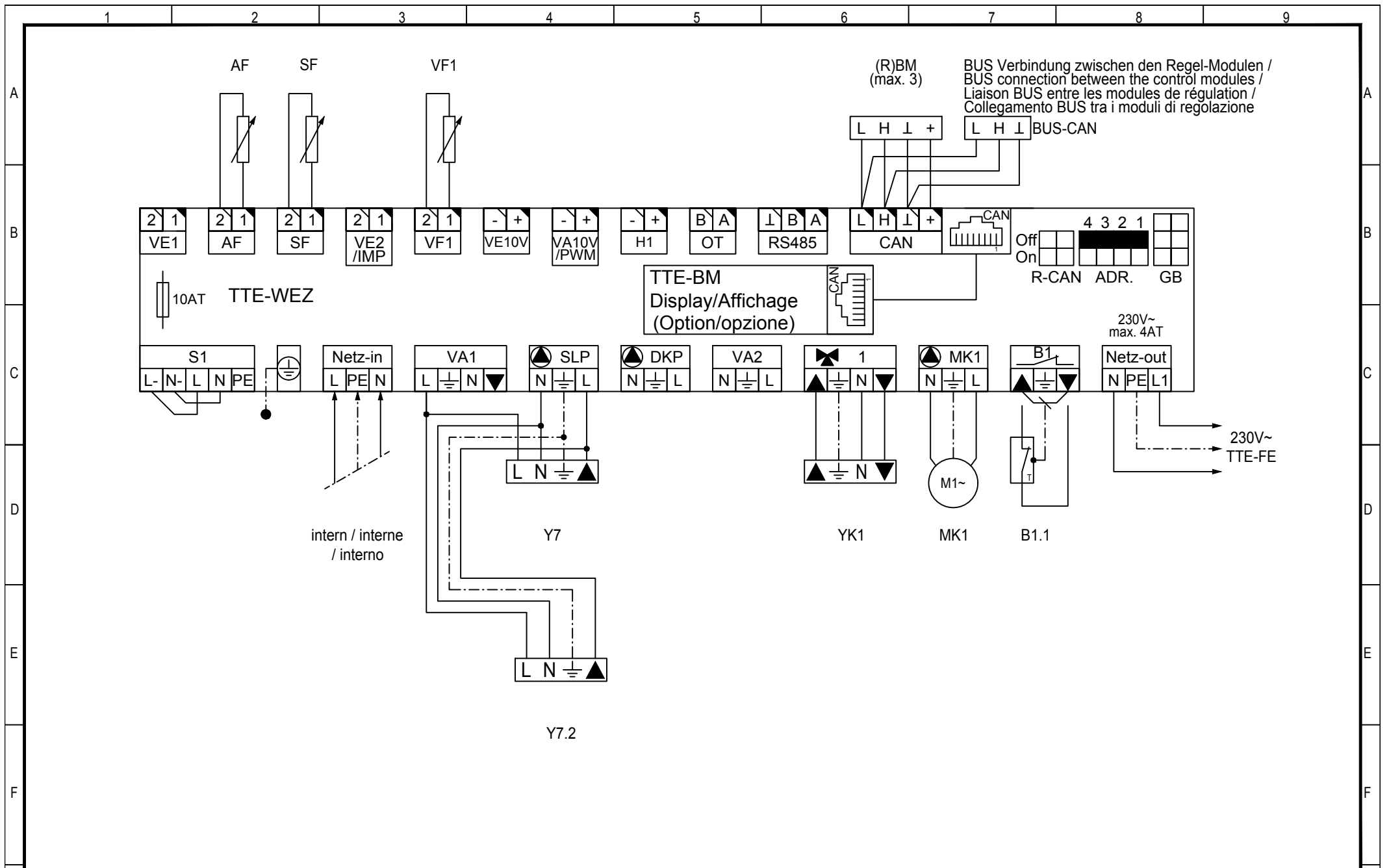
Hydr. **BBBAE040**  
Blatt: **1**

Datum: 12.11.2019  
Name: FEDI  
Version: 00  
Datei: BBBAE040.dwg

Verbindungshinweise /  
Notice / Nota / Remarque:

**Achtung!** Für die Installation muss das anlagenbezogene Schema verwendet werden!  
**Attention!** This is just a schematic. For installation please use the detail-plan!  
**Attenzione!** Per la messa in opera, utilizzare lo schema dettagliato!  
**Attention!** Pour la réalisation pratique de l'installation, il faut utiliser le schéma détaillé!



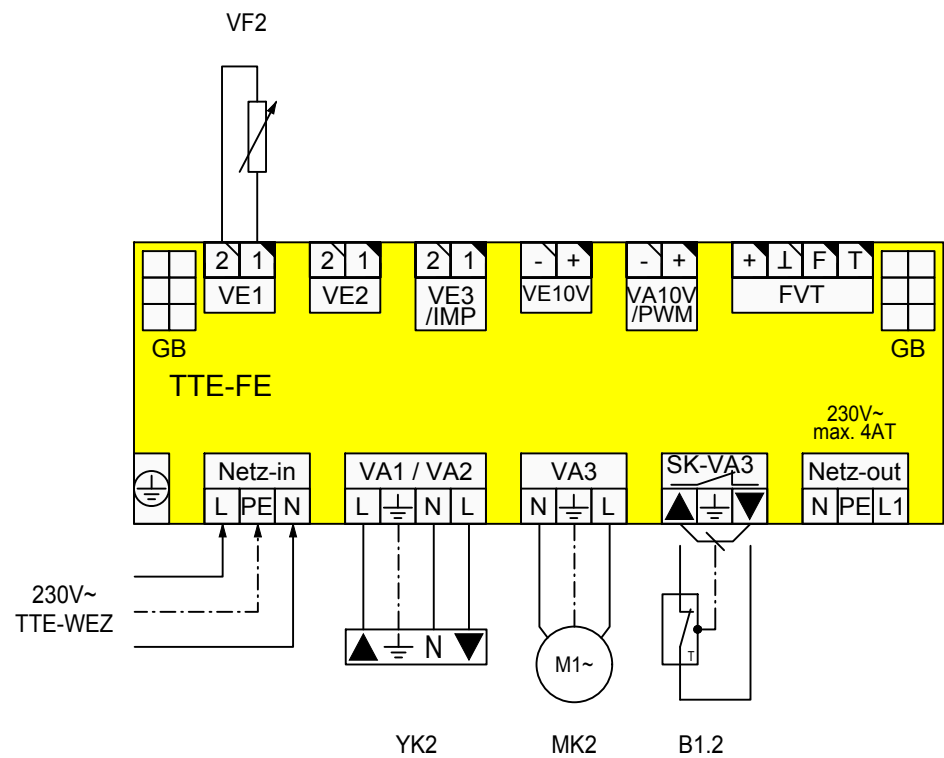


E1	BBBAE040	Datum: 12.11.2019
		Name: FEDI
	Blatt: 2	Version: 00
		Datei: BBBAE040.dwg

Verbindungshinweise /  
Notice / Nota / Remarque:

**Achtung!** Für die Installation muss das anlagenbezogene Schema verwendet werden!  
**Attention!** This is just a schematic. For installation please use the detail-plan!  
**Attenzione!** Per la messa in opera, utilizzare lo schema dettagliato!  
**Attention!** Pour la réalisation pratique de l'installation, il faut utiliser le schéma détaillé!





E2 BBBAE040

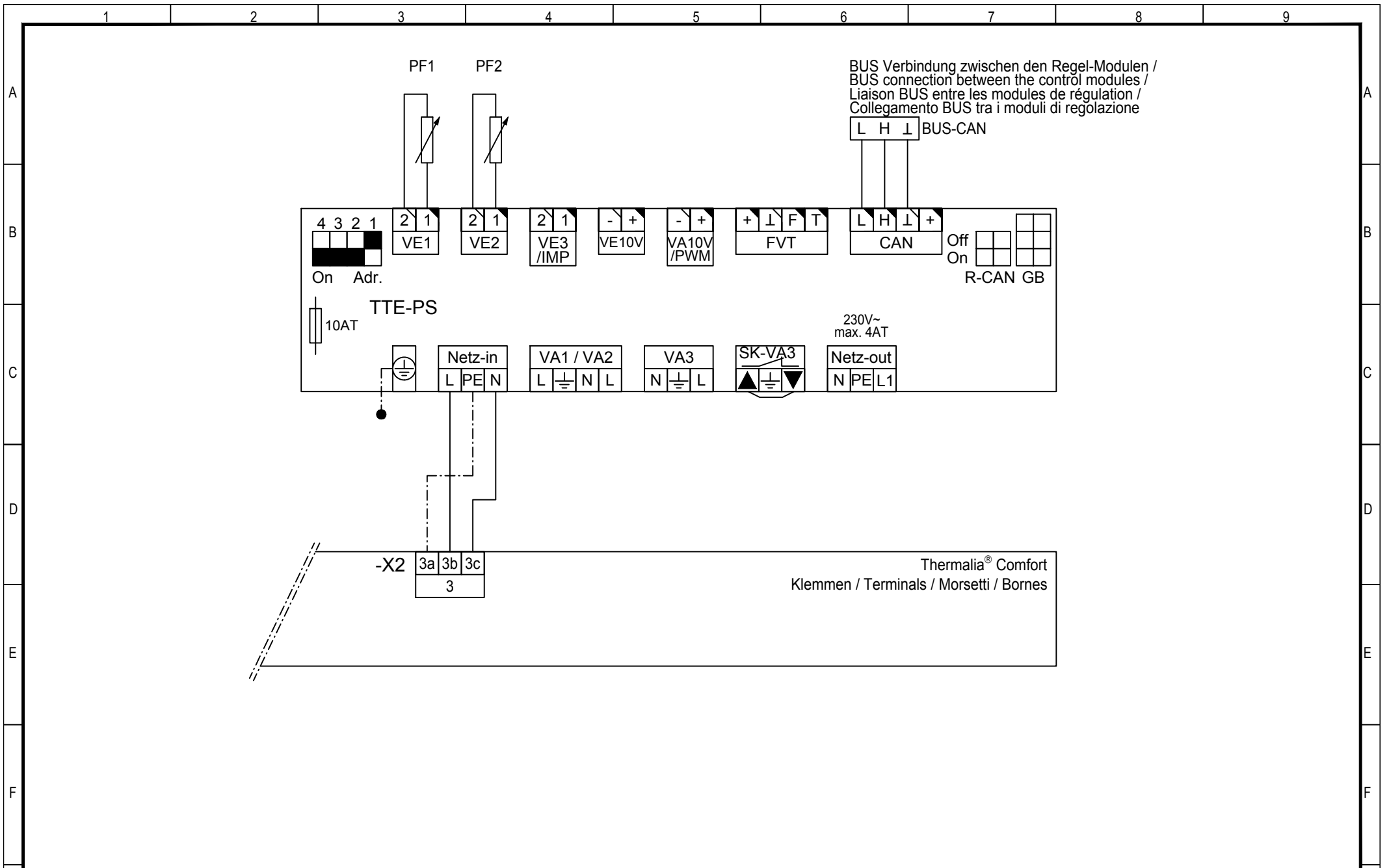
Datum: 12.11.2019  
 Name: FEDI  
 Version: 00  
 Datei: BBBAE040.dwg

Verbindungshinweise /  
 Notice / Nota / Remarque:

**Achtung!** Für die Installation muss das anlagenbezogene Schema verwendet werden!  
**Attention!** This is just a schematic. For installation please use the detail-plan!  
**Attenzione!** Per la messa in opera, utilizzare lo schema dettagliato!  
**Attention!** Pour la réalisation pratique de l'installation, il faut utiliser le schéma détaillé!



Blatt: 3



E3 Blatt: 4	BBBAE040	Datum: 12.11.2019
		Name: FEDI
		Version: 00
		Datei: BBBAE040.dwg

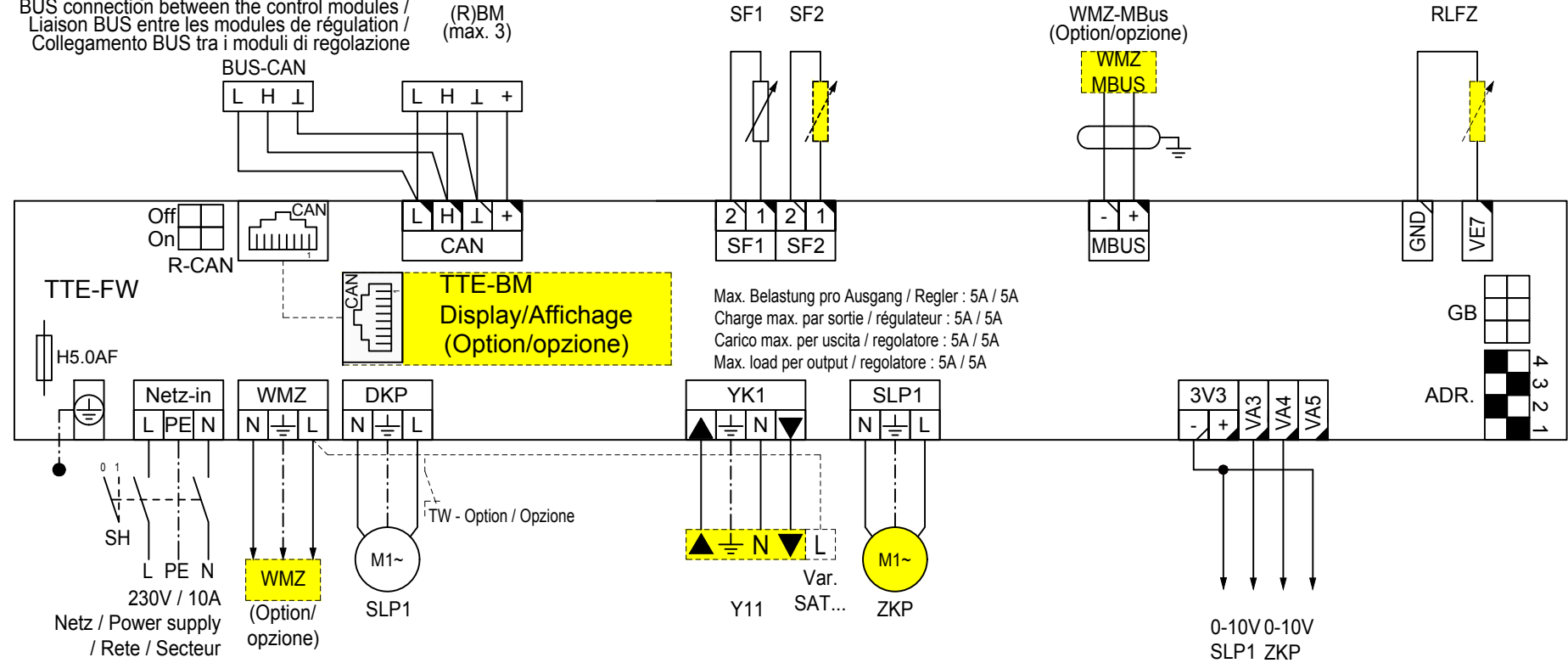
Verbindungshinweise /  
 Notice / Nota / Remarque:

**Achtung!** Für die Installation muss das anlagenbezogene Schema verwendet werden!  
**Attention!** This is just a schematic. For installation please use the detail-plan!  
**Attenzione!** Per la messa in opera, utilizzare lo schema dettagliato!  
**Attention!** Pour la réalisation pratique de l'installation, il faut utiliser le schéma détaillé!



BUS Verbindung zwischen den Regel-Modulen /  
 BUS connection between the control modules /  
 Liaison BUS entre les modules de régulation /  
 Collegamento BUS tra i moduli di regolazione

Externe Anschlüsse / Raccordement externe / Collegamenti esterni / External connection :



TTE-FW (11)			
<b>Allgemein / General / Généralités / Generalità</b>		<b>Warmwasser / Hot water / Eau chaude / Acqua calda</b>	
Allgemein / General / Généralités / Generalità		Warmwasser 1 / Hot water 1 / Eau chaude 1 / Acqua calda 1	
Konfiguration / Configuration / Configuration / Configurazione		Parameter / Parameter / Paramètres / Parametro	
04-077	61	05-107	l/min
Sensor / Sensor / Capteur / Sensore		<b>ZKP - Option/Opzione</b>	
20-070		<b>Warmwasser / Hot water / Eau chaude / Acqua calda</b>	
20-080		Warmwasser 1 / Hot water 1 / Eau chaude 1 / Acqua calda 1	
<b>TTE-(R)BM</b>		Parameter / Parameter / Paramètres / Parametro	
<b>TTE - BM (FW)</b>		05-006	
Adr.	11	IBN	
Modul	TTE-FW	IBN	

E4 BBBAE040 Datum: 12.11.2019  
 Name: FEDI  
 Version: 00  
 Date: BBBAE040.dwg  
 Blatt: 5

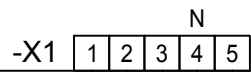
Verbindungshinweise /  
 Notice / Nota / Remarque:

**Achtung!** Für die Installation muss das anlagenbezogene Schema verwendet werden!  
**Attention!** This is just a schematic. For installation please use the detail-plan!  
**Attenzione!** Per la messa in opera, utilizzare lo schema dettagliato!  
**Attention!** Pour la réalisation pratique de l'installation, il faut utiliser le schéma détaillé!



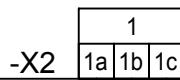
Thermalia® Comfort  
Klemmen / Terminals / Morsetti / Bornes

ECR461



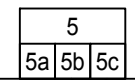
L1 L2 L3 N

HST  
3x400 V / 50 Hz  
Netz / Power supply /  
Rete / Secteur

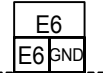
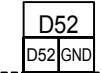


L N

SST  
230 V / 50 Hz  
Netz / Power supply /  
Rete / Secteur



EVU



E5 BBBAE040

Datum: 12.11.2019  
Name: FEDI  
Version: 00  
Datei: BBBAE040.dwg

Verbindungshinweise /  
Notice / Nota / Remarque:

**Achtung!** Für die Installation muss das anlagenbezogene Schema verwendet werden!  
**Attention!** This is just a schematic. For installation please use the detail-plan!  
**Attenzione!** Per la messa in opera, utilizzare lo schema dettagliato!  
**Attention!** Pour la réalisation pratique de l'installation, il faut utiliser le schéma détaillé!



<b>R-CAN</b>	
On	On
	Modul
	Adr.

DE: Zum Schluss Buskonfiguration mittels IBN-Assistent speichern (ohne angeschlossenem SGW)  
 GB: At the end, save the bus configuration using the start-up wizard (without a connected service technician gateway)  
 FR: À la fin, sauvegarder la configuration bus à l'aide de l'assistant de mise en service (sans passerelle du technicien de maintenance connectée)  
 IT: Alla fine, salvare la configurazione bus mediante l'assistente alla messa in funzione (senza gateway per tecnici dell'assistenza collegato)

TTE - WEZ (1)			
Allgemein / General / Généralités / Generalità			
Allgemein / General / Généralités / Generalità			
Konfiguration / Configuration / Configurazione			
04-077	3/5		
Heizkreis / Heat. Circuit / Circ. chauff. / Circuito risc.			
Heizkreis 1 / Heat. Circuit 1 / Circ. chauff. 1 / Circuito risc. 1			
Heiz-Kennlinie / Heating-Characteristic / Chauff.-caractéristique / Riscald.-caratteristica			
03-012		°C.	
03-013		°C.	
03-001		°C.	
07-008		°C.	
Parameter / Parameter / Paramètres / Parametro			
07-035	2		
Heizkreis 2 / Heat. Circuit 2 / Circ. chauff. 2 / Circuito risc. 2			
Heiz-Kennlinie / Heating-Characteristic / Chauff.-caractéristique / Riscald.-caratteristica			
03-012		°C.	
03-013		°C.	
03-001		°C.	
07-008		°C.	
Parameter / Parameter / Paramètres / Parametro			
07-035	2		

Warmwasser / Hot water / Eau chaude / Acqua calda			
Warmwasser 1 / Hot water 1 / Eau chaude 1 / Acqua calda 1			
Parameter / Parameter / Paramètres / Parametro			
05-005	2		
05-003	0.5	min	
05-011	1		
05-057		°C.	
Wärmeerz. / Heat Gener. / Generatore / Chaudiere			
Wärmeerz. / Heat Gener. / Generatore / Chaudiere			
Parameter / Parameter / Paramètres / Parametro			
10-031	62 / 67	°C.	
Automat / Autom.device / Automate / Unità automatica			
ECR461			
Applikation / Application / Application / Applicazione			
33-282	0		
System / System / Système / Sistema			
33-549	1		
0-10V Ausgänge / 0-10V outputs / Sorties 0-10V / Uscite a 0-10V			
35-337		%	
35-357		%	
Überwachung / Monitoring / Surveillance / Monitoraggio			
36-376		°C	
36-380		K	

TTE-(R)BM		
TTE - BM (WEZ)		
Adr.	1	IBN
Modul	TTE-WEZ	IBN
TTE - RBM (HK1)		
Adr.	17	IBN
Modul	TTE-WEZ	IBN
TTE - RBM (HK2)		
Adr.	18	IBN
Modul	TTE-WEZ	IBN
TTE - BM (FW)		
Adr.	11	IBN
Modul	TTE-FW	IBN

TTE - PS (15)			
Allgemein / General / Généralités / Generalità			
Allgemein / General / Généralités / Generalità			
Konfiguration / Configuration / Configurazione			
04-077	1		
Puffer / Buffer / Ball. Tampon / Accumulatore			
Puffer / Buffer / Ball. Tampon / Accumulatore			
Parameter / Parameter / Paramètres / Parametro			
06-004	7	K	
06-005	2	K	
06-010	5	K	

Para1	<b>BBBAE040</b>	Datum: 08.11.2019
		Name: FEDI
Blatt: 7		Version: 00
		Datei: BBBAE040.dwg

Verbindungshinweise /  
Notice / Nota / Remarque:

**Achtung!** Für die Installation muss das anlagenbezogene Schema verwendet werden!  
**Attention!** This is just a schematic. For installation please use the detail-plan!  
**Attenzione!** Per la messa in opera, utilizzare lo schema dettagliato!  
**Attention!** Pour la réalisation pratique de l'installation, il faut utiliser le schéma détaillé!

